

# 1章

## 社会的背景と現状

公立図書館の館数は、『日本の図書館 2021』<sup>※1</sup>によると3,297館(2020年(令和2年)1月1日現在)で、前元号である1989年(平成元年)と比較して1.8倍、市民サービスの重要性を説き、図書館サービスの転換となった『市民の図書館』<sup>※2</sup>刊行の年である1970年(昭和45年)と比較して3.7倍と、増加の一途をたどっています。しかし、その一方で資料費は1998年(平成10年)の350億7千万円をピークに減少に転じ、『日本の図書館 2021』によると約270億円とピーク年比較で77%となっており、年間の資料受入冊数についてもそれに合わせるように減少してきています。その中でも、蔵書冊数については増加の一途をたどっており、公立図書館における蔵書冊数は『日本の図書館 2021』によると約4.6億冊となっています。

公立図書館の経年変化(『日本の図書館』より)

年度	図書館数	資料費(万円)	受入冊数(千冊)	蔵書冊数(千冊)
1970	881	183,753	2,396	28,578
1980	1,320	1,050,825	8,466	72,318
1989	1,843	2,272,732	14,239	151,180
1998	2,524	3,507,383	19,318	263,121
2010	3,188	2,841,626	18,095	393,292
2021	3,316	2,714,236	14,893	459,550

このように、公立図書館の館数と資料は年々増加してきているので、所蔵資料の取扱については、どの図書館においても考えなければいけない大きな要素と言えるでしょう。限られた資料保存のスペースを有効活用するために、どのように保存していくか、どのような資料を保存し、どのような資料を除籍していくかは多くの公立図書館で課題となります。

そのような中、東京都多摩地域の図書館員と市民の手で発足したNPO法人共同保存図書館・多摩による「多摩地域デポジット・ライブラリー<sup>※3</sup>」など、単館ではなく、複数の図書館で資料を共同保存するという考え方も登場しました。その後、複数の県立図書館で共同保存について取組が進められていることが、全国公共図書館協議会が2018年(平成30年)～2019年(令和元年)に調査した「公立図書館における蔵書構成・管理」で紹介されていました。

以上のような現状から、北海道図書館振興協議会では、2021年度(令和3年度)～2022年度(令和4年度)に「資料の共同保存と除籍」をテーマとした調査研究チームを設置し、公立図書館における共同保存のあり方と、除籍について研究することとしました。まず、北海道内の現状を把握するためにアンケート調査を行い、内容を分析しました。また、先行調査として行われている全国公共図書館協議会の報告書や他都府県の先行事例などを参考にして、北海道での資料保存のあり方を考察します。

※1 『日本の図書館 2021』日本図書館協会図書館調査事業委員会日本の図書館調査委員会編集 日本図書館協会 2022.3

※2 『市民の図書館』日本図書館協会 1970.5

※3 共同保存図書館(デポジット・ライブラリー)：複数の図書館がそれぞれ除籍した資料を共同で保管し、書誌・所蔵情報管理と提供を行い、利用者の求めに応じて共同利用できるようにした資料保存センター。

# 2章

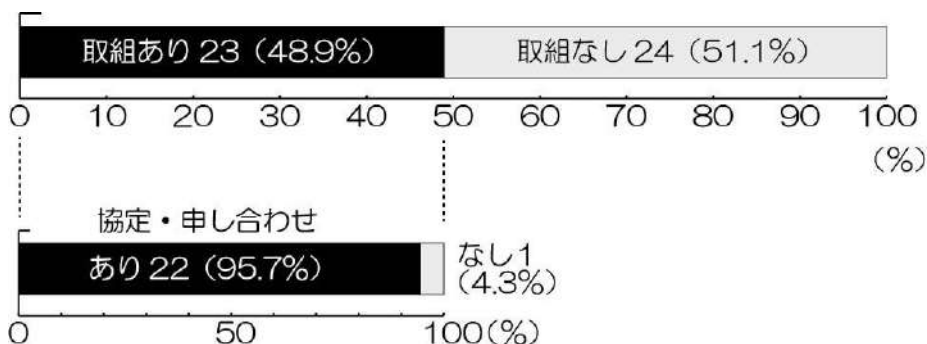
## 全国の状況

### ◆都道府県域での資料保存の取組について

『2018年度（平成30年度）公立図書館における蔵書構成・管理に関する実態調査報告書』（全国公共図書館協議会）のデータを下記に引用します。

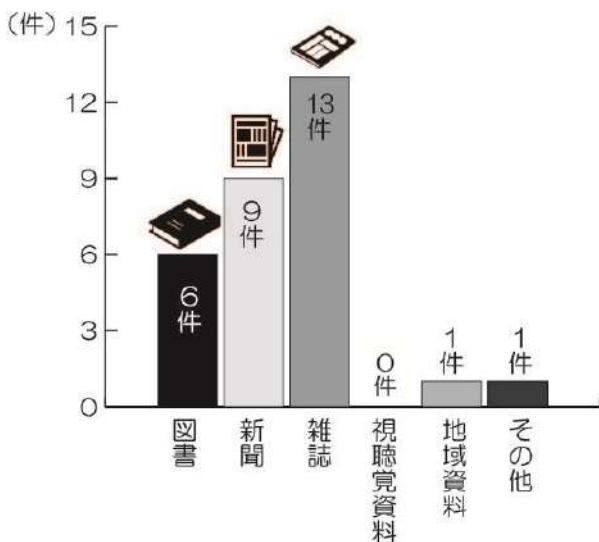
#### 1 全国的な状況

47 都道府県立図書館中、23 館（48.9%）が、資料保存の取組・その取組に関する協定・申し合わせなどがあると回答。

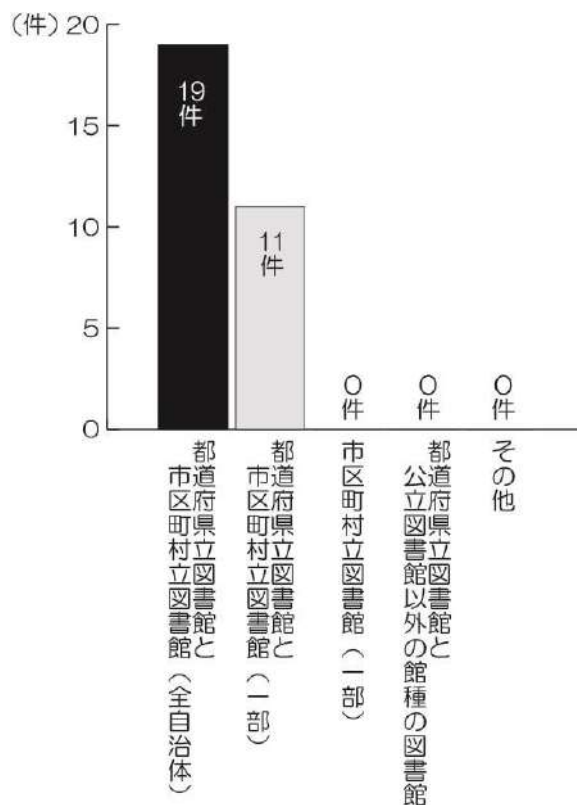


#### 2 取組の実態

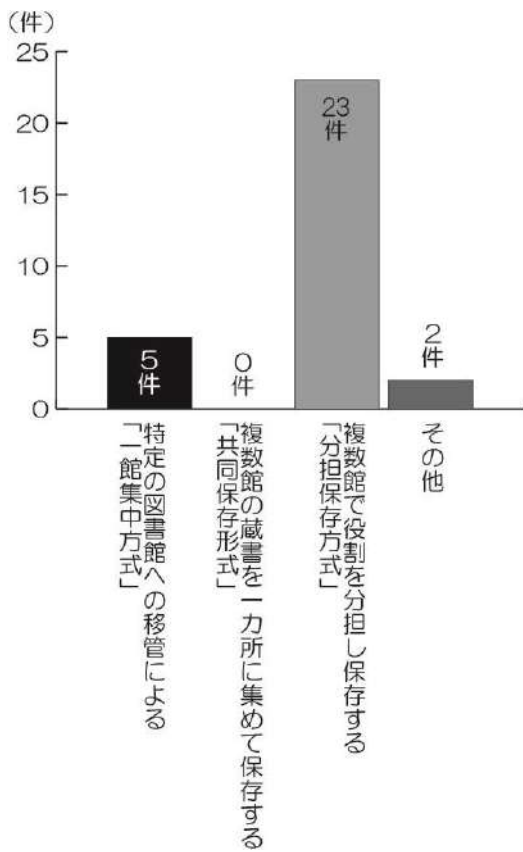
##### (1) 保存対象（複数回答）



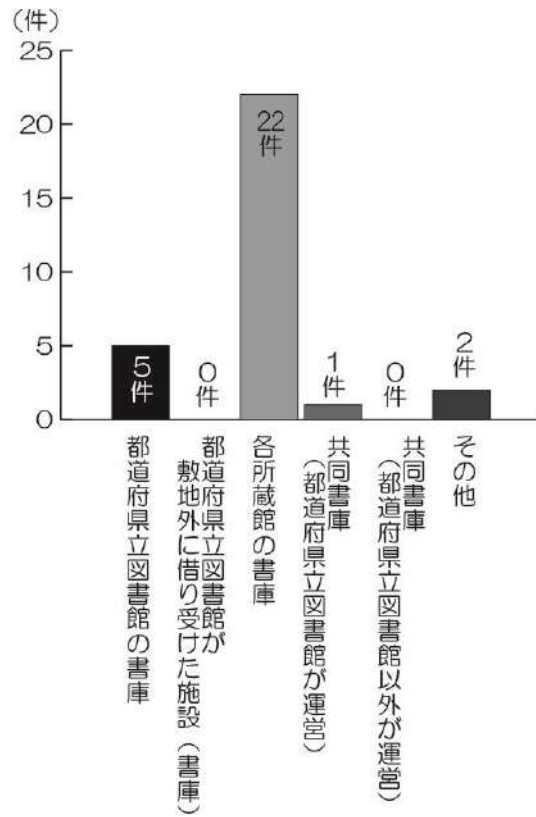
##### (2) 参加館（複数回答）



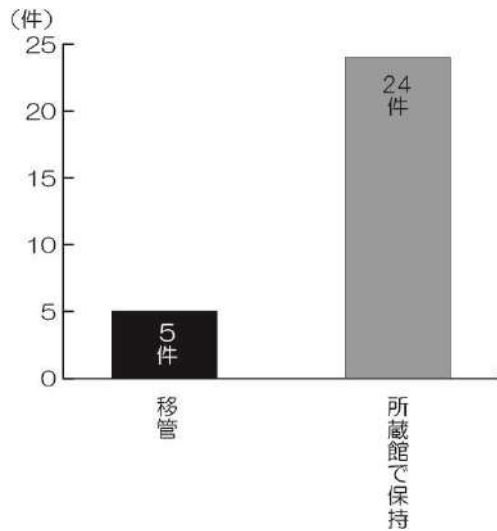
(3) 保存方式（複数回答）



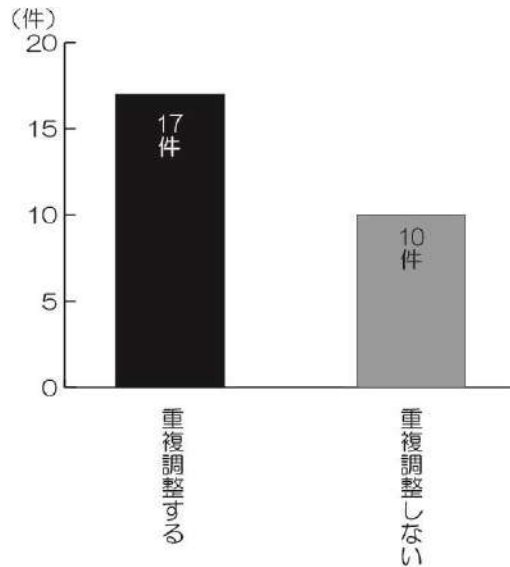
(4) 保存場所（複数回答）



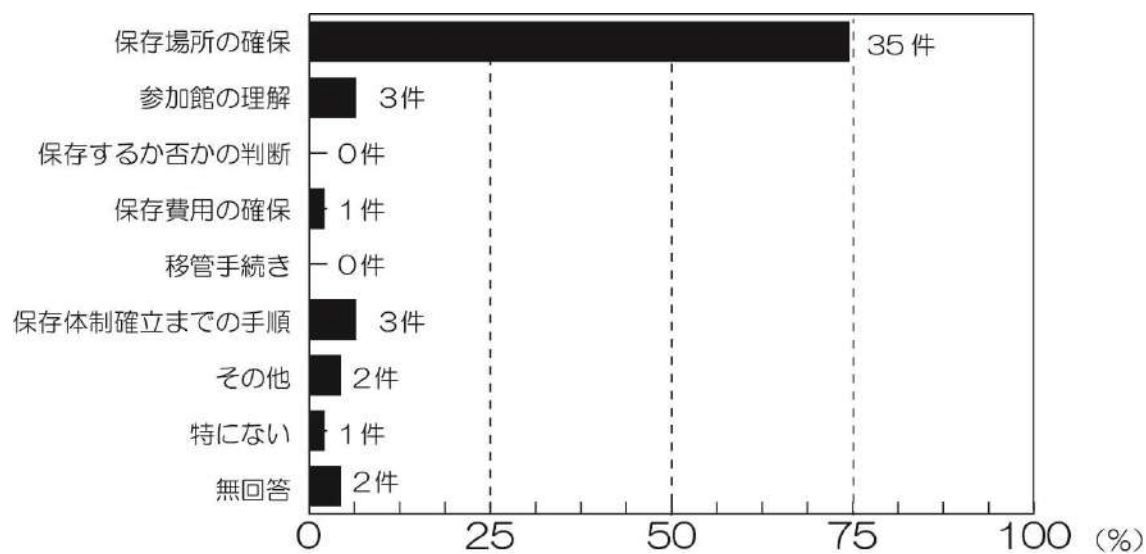
(5) 所有権（複数回答）



(6) 重複調整の有無（複数回答）



## 3 共同保存の実施に当たっての課題、障害（複数回答）



---

※参考資料

『2018年度（平成30年度）公立図書館における蔵書構成・管理に関する実態調査報告書』全国公共図書館協議会編集  
全国公共図書館協議会 2019.3 URL:<https://www.library.metro.tokyo.lg.jp/zenkoutou/report/2018/>