

北海道立図書館

図書館百年物語
～変わりゆく時代とともに～



—制作—

北星学園大学 文学部

心理・応用コミュニケーション学科

令和7年度フィールド実習

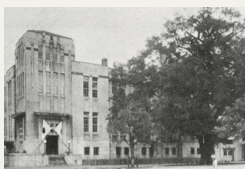
発行：2025年

～百年の歴史～

庁立図書館の設置は、明治の頃から懸案とされていたものの、北海道は近代に入ってから急速に開発が進められた地域であるため図書館の設置状況は他府県よりも遅れていました。

1926年 行啓記念北海道庁立図書館開館（札幌市）

1924年に摂政宮（後の昭和天皇）の北海道行啓を記念し、現在の札幌市中央区に北海道庁立図書館が建設されました。



▲旧館の外観



▲閲覧室の様子

1929年 館外貸し出しの開始

1967年 新北海道立図書館開館（江別市）

1963年の栗田ブックセンターによる大量寄贈は、図書館の収納能力をはるかに超えていました。そのため移転に踏み切ることになりました。



▲新館の外観



▲玄関ホール

1983年 増築により館内東側に第2書庫が完成

2026年 北海道立図書館100周年

北海道立図書館は、インターネット予約貸出サービスや電子図書館サービスなど、時代に沿ってサービスの幅を広げています。



▲現在の外観



▲玄関ホールはえほんコーナーに

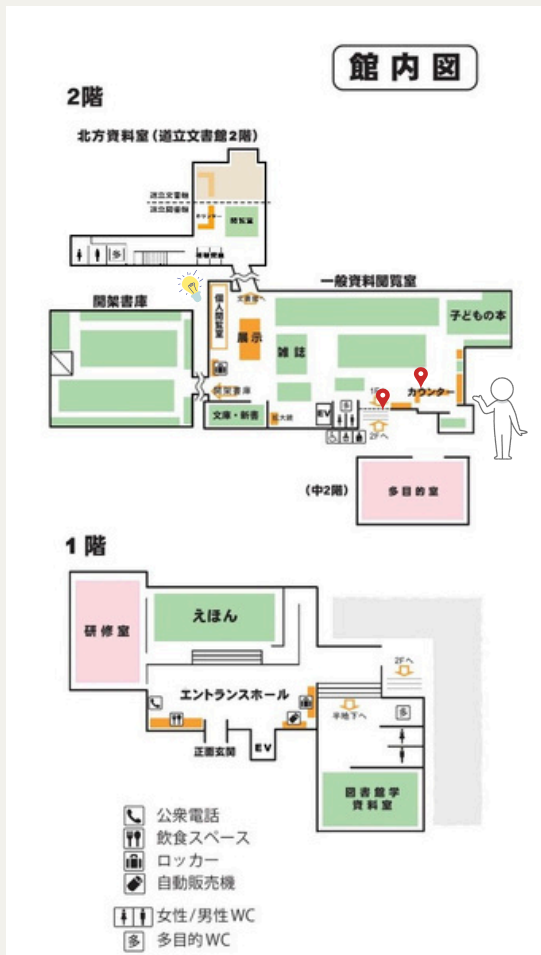


これからも道民の皆様に寄り添い、
進化し続けます。

【出典】
・北海道立図書館40年史
・北海道立図書館50年史
・北海道立図書館90周年記念
北海道立図書館のあゆみ展
「道民とともに、図書館とともに」
・令和6年度北海道立図書館「要覧」

〈館内のおすすめ設備〉

【出典】
北海道立図書館HP
北海道立図書館館内



セルフ貸出機



カウンター横

貸出のルール

一人10点まで
15日間の貸出

※参考図書や雑誌など貸出しできない資料、貸出期間を短縮する資料有り

コミュニケーションボード

使い方

図書館でしたいことや、困っていることをイラストや簡単な記号で表し、指さして意思の疎通を図る



カウンター



調べものなどをしたいときは個人閲覧室も利用可能です！

【読書サポートツールの館内貸出】

- ・多目的昇降テーブル
- ・書見台と照明拡大鏡
- ・音声拡大読書機
- ・虫眼鏡
- ・老眼鏡
- ・助聴器
- ・音声読書機
- ・DAISY再生機



多目的室や
エントランスでは
学習が可能です

〈図書館周辺の地図〉

〈HP〉



〈開館時間〉

午前9時～午後5時まで

※6～8月毎週木・金曜日→午前9時～午後7時まで

〈休館日〉

月曜日（祝日→その直後の平日）

毎月末日（祝日、月・土・日曜日の場合、その直前の平日）

年末年始（12月29日～翌年1月3日）

〈交通アクセス〉

○JR JR函館本線「大森駅」下車 南口から徒歩7分

○バス 新さっぽろバスターミナル（北レーン）

JR 10番乗り場から乗車「大森駅南口」下車 徒歩8分

夕鉄 12番乗り場から乗車「大森駅南口」下車 徒歩8分