

業務実績報告書

平成22年度

北海道立図書館

目 次

北海道立図書館運営の基本方針	1
I 運営の重点	1
II 事業計画の概要	1
III 機構	2
IV 北海道立図書館協議会	3
1 委員	3
2 開催状況	3
V 事業	4～11
1 事業別予算状況	4
2 図書館振興事業	4
(1) 第52回北海道図書館大会	4
3 研究・研修事業	4
(1) 平成22年度全道図書館新任職員研修会	4
(2) 平成22年度全道図書館中堅職員研修会	4
(3) 平成22年度全道図書館職員研究集会	4
(4) 新任実務研修	4
(5) 市町村図書館職員レファレンス体験研修	4
(6) 図書館利用講座等	4
(7) 北海道医療大学総合図書館共催事業	5
(8) 日本司法支援センター札幌地方事務所・札幌市中央図書館共催事業	5
(9) 運営協力事業(主催:ローライブラリアン研究会)	5
(10) 実習	5
(11) 体験学習	5
4 対外協力等	5
(1) 講師派遣	5
(2) 後援・協力	5
5 市町村立図書館等への支援	6
(1) 道内市町村立図書館等に対する協力貸出し	6
(2) 道内市町村立図書館等に対する協力レファレンス	6
(3) 図書館未設置町村及び市町村立図書館に対する活動支援	6
ア 大量一括貸出し	6
イ 運営相談	6
ウ 一日図書館フェスティバル	6
エ 新刊書重点貸出し	6
オ 子ども読書活動支援	7
カ 図書館事業サポート貸出し	7
キ 研究協議会	7
ク 資料展示会支援貸出し	7
(4) 図書館職員の研修に関する援助	7
(5) 資料の受入れ	7
6 資料展示	8
7 展示目録	9
8 製本	10
9 ボランティアとの協働	10
10 特別事業	10
(1) 子ども読書の日・こどもの読書週間事業	10
(2) 文字・活字文化の日、北海道教育の日関連事業	10
(3) 北方資料室40周年記念事業	10
(4) かるちやるnet(文化施設連絡協議会)事業	11
11 職員の資質向上	11

VI 利用状況	12～21
1 開館日数		12
2 平成22年度入館者数等		12
(1) 月別入館者数		12
(2) 年度別入館者数		12
(3) 視察・見学者		12
3 図書館情報システムのアクセス件数		12
4 貸出し		12
(1) 協力貸出し		13
(2) 直接貸出し		13
(3) 支援貸出し		13
(4) 特別貸出し		13
(5) 視聴覚資料貸出し		13
(機関別貸出し)		14
(機関別の分類別貸出し)		14
(市町村別貸出し)		15
(展示貸出し)		19
5 借受け		21
6 レファレンスサービス		21
(機関別)		21
VII 資料構成	22～26
1 資料構成		22
(1) 図書		22
(2) 逐次刊行物		22
(3) マイクロフィルム		23
(4) 視聴覚資料		23
2 資料の収集		24
(1) 図書		24
(分類別受入冊数)		24
(2) 逐次刊行物		25
(3) マイクロフィルム・視聴覚資料		26
(4) 購入リクエスト受付状況		26
VIII 刊行物	27～28
1 平成22年度北海道立図書館要覧		27
2 北海道立図書館報		27
3 業務実績報告書 ー平成21年度ー		27
4 目録「北の資料」		28
5 レファレンス広報誌「北海道立図書館レファレンス通信 Do-Re」		28
6 支援活動機関誌「あけぼのつうしん」		28

北海道立図書館運営の基本方針

北海道立図書館は、道民の生涯学習を支援する拠点の一つとして、図書館機能の充実に努め、広く道民へのサービスの展開を目指します。

- 図書館のセンターとして ー図書館の図書館ー
道内の図書館網のセンターとして、市町村立図書館の活動に協力し、併せて専門図書館、大学図書館等とも連携して、図書館活動の推進に努める。
- 参考図書館として ー何でもわかる図書館ー
道民の多様なニーズに対応できるよう、一般資料のほか比較的高度な調査研究に必要な資料等を整え、道民がこれらの資料を利用できるサービスを行う。
- 全域サービスの図書館として ー道民みんなの図書館ー
図書館未設置地域への支援、図書館情報システムの整備等により、いつでも、だれでも、どこからでも求められた資料や情報に対応できる図書館サービスを展開する。

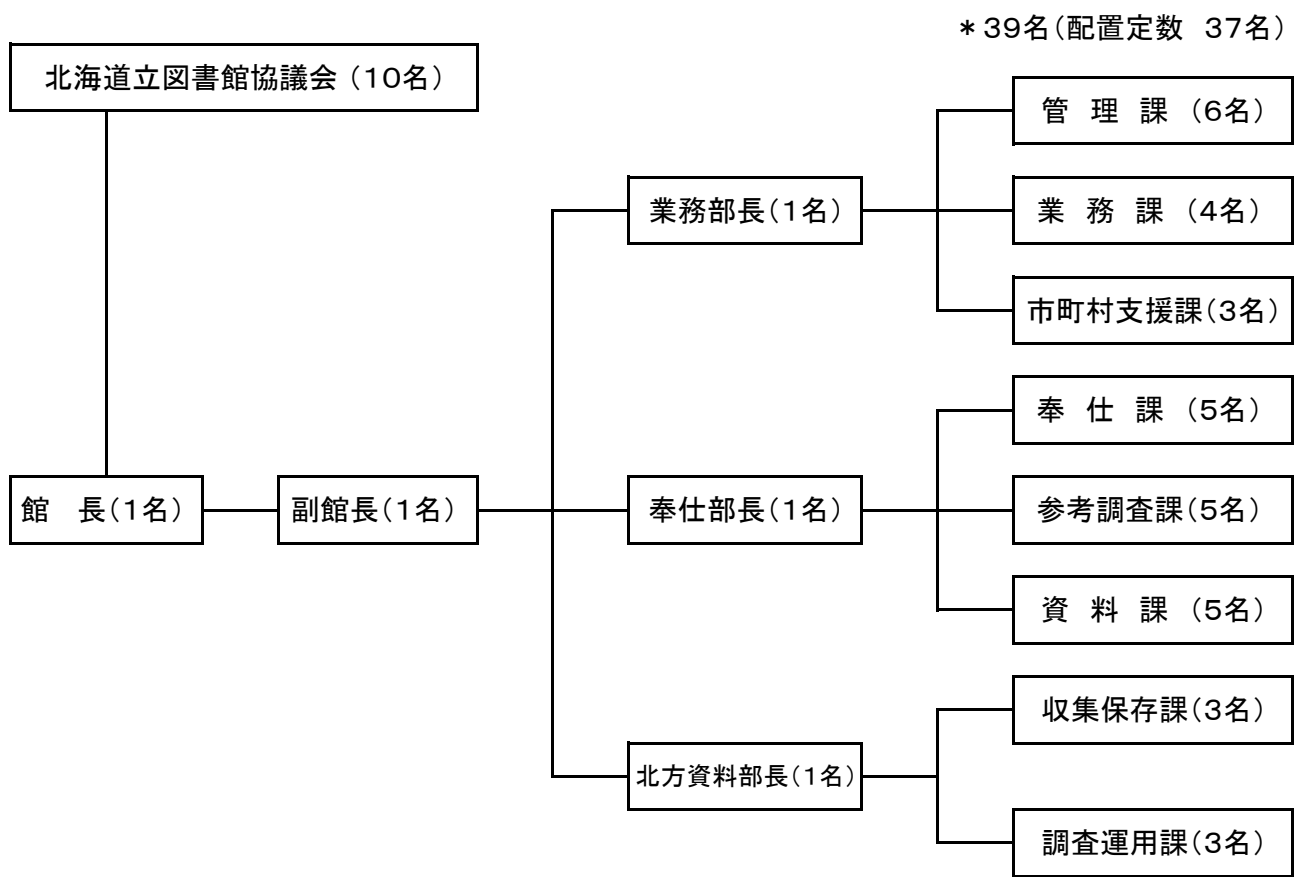
I 運営の重点

- (1) 市町村立図書館等への支援
- (2) 資料の充実
- (3) 利用者サービスの充実
- (4) 課題解決支援サービスの充実
- (5) 子ども読書活動の推進
- (6) 国民読書年の取組

II 事業計画の概要

(1) 市町村立図書館等への支援	(5) 子ども読書活動の推進
ア 協力貸出しの推進	ア 市町村活動支援事業の実施
イ 協力レファレンスの推進	イ 児童サービスの充実((3)エの再掲)
ウ 市町村活動支援事業の推進	(6) 国民読書年の取組
エ 図書館関係情報の提供	(7) 各種研修等の充実
(2) 資料の充実	ア 研修会の開催
ア 資料の収集・整理	イ 職員の派遣
イ 資料の保存	ウ 研修会等の情報提供
(3) 利用者サービスの充実	(8) 関係団体・機関等との連携
ア 貸出しの充実	ア 北海道図書館振興協議会
イ 閲覧環境の整備及び展示コーナーの充実	イ 北海道図書館連絡会議
ウ レファレンスサービスの利用促進	ウ 北海道読書推進運動協議会
エ 児童サービスの充実	エ 道立関係機関等
オ 各種講座の実施	オ 地域との連携
カ 開館時間の延長の試行実施	(9) 施設・設備の整備
キ ボランティアとの協働	ア 図書館情報システムの運用の充実
ク 広報活動等の推進	イ 書架の増設による収納スペースの確保
(4) 課題解決支援サービスの充実	(10) 管理運営と組織機構の改善
ア レファレンスサービスの充実	ア 管理運営の効率化
イ ほっかいどう地域の課題解決サポート事業の推進	イ 組織・機構の見直し
	ウ 職員の資質向上

Ⅲ 機構



IV 北海道立図書館協議会

1 委員

区分	役職	氏名	所属	備考
学校教育関係者		大久保 雅人	北海道学校図書館協会	再任
		西村 元	北海道地区大学図書館協議会	22.10.31退任
		池内 みさを	〃	22.11.1新任
社会教育関係者	図書館活動	副会長 吉田 真弓	北海道図書館振興協議会	再任
	教育行政	澤田 満	北海道町村教育委員会連合会	再任
家庭教育の向上に資する活動を行う者		臼淵 ひとみ	北海道PTA連合会	22.10.31退任
		天水 千鶴	〃	22.11.1新任
	公募	五十嵐 憲子	—	22.10.31退任
学識経験者	図書館学等精通者 (民間・大学教授等)	会長 河野 博光	—	再任
		下田 尊久	—	再任
	専門図書館関係団体	高原 一隆	専門図書館北海道地区協議会	22.10.31退任
		北倉 公彦	〃	22.11.1新任
	公募	小杉 元一	—	22.10.31退任
	〃	後藤 たみよ	—	22.11.1新任
	〃	高田 芳	—	22.11.1新任

※22.11.1に委員改選(任期:24.10.31まで)

2 開催状況

会議	期日	議事
第1回	平成22年7月1日	1 平成21年度業務実績について 2 平成22年度業務の取組について 3 公共施設評価の検討状況について 4 その他
第2回	平成22年11月30日	1 会長及び副会長の選出について 2 平成22年度の活動状況について 3 北海道立図書館事業推進計画について 4 公共施設評価の検討状況について 5 その他
第3回	平成23年3月18日	報告 1 地域活性化交付金(住民生活に光をそそぐ交付金)について 2 平成23年度予算について 3 平成23年度組織機構について 議題 1 平成23年度北海道立図書館運営計画(案)について 2 その他

V 事業

1 事業別予算状況

事業名	平成22年度予算額	平成21年度予算額	比較増減(%)
図書館維持運営費	5,158,000	5,344,000	△ 3.5
図書館資料整備費	39,971,000	39,971,000	0.0
図書館情報システム整備費	7,597,000	7,689,000	△ 1.2
各種審議会経費(図書館協議会費)	649,000	520,000	24.8
図書館維持運営費(維持費)	95,413,000	101,582,000	△ 6.1
計	148,788,000	155,106,000	△ 4.1

2 図書館振興事業

(1) 第52回北海道図書館大会

対象者	期日	場所	内容	参加数
図書館及び関係機関職員、図書館利用者等	9/9～9/10	北海道立図書館	基調講演、分科会、特別講演	166

3 研究・研修事業

(1) 平成22年度全道図書館新任職員研修会

対象者	期日	場所	内容	参加数
図書館及び関係機関に勤務する新任職員	6/2～6/4	北海道立図書館	講義、情報交換、講義・演習、施設見学	39

(2) 平成22年度全道図書館中堅職員研修会

対象者	期日	場所	内容	参加数
図書館及び関係機関に勤務する中堅職員	7/14～7/16	北海道立図書館	講義、講義・演習	21

(3) 平成22年度全道図書館職員研究集会

対象者	期日	場所	内容	参加数
道内公共図書館・公民館図書室職員等	9/30～10/1	札幌市中央図書館	講座、グループ演習	42

(4) 新任実務研修

対象者	期日	場所	内容	参加数
新たに市町村図書館(室)に勤務することになった職員	4/27	東神楽メモリアルホール	図書館業務全般	2
	9/30	岩見沢市立図書館	レファレンス	13
	10/30	市立富良野図書館	本の修理	5

(5) 市町村図書館職員レファレンス体験研修

対象者	期日	場所	内容	回数・参加数
市町村図書館(室)の実務経験1年以上の職員	通年	北海道立図書館	研修者の希望に添った期間及びカリキュラムで実施するレファレンスの実地研修	5回・9

(6) 図書館利用講座等

事業名	対象者	期日	内容	参加数
書庫ツアー	子ども等	5/5	子ども向け図書館ツアー	20
		8/4	書庫案内と図書館利用案内	54
	一般	11/3	"	36
		2/2	"	23
道民カレッジ連携講座	一般	6/3	暮らしに役立つ図書館活用術―基礎編―	15
		6/17	暮らしに役立つ図書館活用術―応用編―	8
		7月(全5回)	今すぐ暮らしに役立つ北方資料入門講座	累計82
		9/4	講演会・資料で語る北海道の歴史「北海道の出版文化史―昭和時代を中心にして―」	37
		11/6	講演会・資料で語る北海道の歴史「絵葉書に写された北海道と江別」	40
		12/1	インターネット活用術―図書館員が選んだお役立ちサイト 放送・映画編―	11
12/15	インターネット活用術―図書館員が選んだお役立ちサイト 雑誌・新聞編―	10		
インターネット資料検索講座	一般	随時受付・実施	Web-OPACなどの使い方等を解説	1
北方資料室40周年記念事業講演会	一般	2/12	講演・セミナー 資料で語る北海道の歴史「竹鶴政孝と北海道」	70
北方資料上映会	一般	2/19	上映会 余市「竹鶴政孝物語」	19

(7) 北海道医療大学総合図書館共催事業(道民カレッジ連携講座)

事業名	期日	場所	内容	参加数
わかりやすい健康に関する情報講座	10/28	北海道医療大学札幌サテライトキャンパス	がんを予防するために	34

(8) 日本司法支援センター札幌地方事務所(法テラス札幌)・札幌市中央図書館共催事業(道民カレッジ連携講座)

事業名	期日	場所	内容	参加数
暮らしに役立つ法制度セミナー	11/20	札幌市中央図書館	司法制度改革と図書館	43

(9) 運営協力事業(主催:ローライブラリアン研究会)

事業名	期日	場所	内容	参加数
法情報コンシェルジュ養成講座	1/26~1/27	札幌市中央図書館	法律関係資料に強い図書館員「法コンシェルジュ」の育成	112

(10) 実習

学校等名	期日	場所	内容	参加数
藤女子大学(文学部)	8/18~8/26	北海道立図書館	図書館業務全般の実習(受入・整理・奉仕・参考業務等)	3

(11) 体験学習

学校等名	期日	場所	内容	参加数
北海道手稲高等学校	7/1	北海道立図書館	カウンター業務、北方資料の業務説明、レファレンス体験、資料の受入・整理	1
北広島市立大曲中学校	9/2	"	北方資料の実習、カウンター業務、資料の受入・整理	3
北海道札幌国際情報高等学校	9/28	"	資料返却・配架、資料の受入・整理	4
江別市立江別第二中学校	10/21	"	カウンター業務、資料の受入・整理	5

4 対外協力等

(1) 講師派遣

事業名	期日	場所(派遣数)
学校図書館担当者会議	6/23	新得町(1)
恵庭市立図書館及び学校図書館職員研修会	6/25	恵庭市(1)
学校図書館活性化研修会	6/29	江別市(1)
読書を通じて子どもたちに夢を育てる地域づくり推進事業	7/20~7/21	苫前町(2)
夏期実務研修会(札幌市学校図書館協会)	7/26	札幌市(1)
社会教育主事講習	8/7	札幌市(1)
十勝管内公共図書館協議会第3回司書部会	9/3	音更町(1)
黒松内町社会教育委員研修	9/7	黒松内町(1)
釧路短期大学リカレント講座(司書)	9/13	釧路市(1)
健康・医療シンポジウム2010 in 札幌	9/23	札幌市(1)
上川管内図書館協議会研究集会	10/15	旭川市(1)
空知管内図書館協議会研究集会	10/15	砂川市(1)
胆振図書館協議会研修会	10/27	登別市(1)
網走管内公共図書館(室)研修会	10/29	遠軽町(1)
根室管内図書館協議会研修会	11/3	根室市(1)
高文連石狩支部図書局(委員会)研究大会	11/18	札幌市(1)
本の修理講習会	11/30	白老町(2)
釧路管内公共図書館協議会研究集会	12/3	釧路市(1)
地域で支える学校図書館活動推進アドバイザー養成研修	1/13	砂川市(1)
喜茂別町立鈴川小学校校内研修	1/18	喜茂別町(1)
紋別市学校図書館協会実技講習会	2/9	紋別市(1)
北見地区・網走地区合同研修会	2/18	美幌町(1)
図書修理講習会	2/25	札幌市(3)

(2) 後援・協力

事業名	期日	主催者
優良図書展示会2010	5/20~5/28	株式会社トーハン北海道支店
北海道史研究協議会平成22年度総会・研究大会	6/12~6/13	北海道史研究協議会
10年経験者研修	8/10~8/11	石狩教育局
第2回空知子どもの読書活動推進会議	10/29	空知教育局
子どもの生活習慣づくりフォーラムinしりべし	10/22	子どもの生活習慣づくりフォーラムinしりべし実行委員会
10年経験者研修	1/12~1/13	石狩教育局

5 市町村立図書館等への支援

(1) 道内市町村立図書館等に対する協力貸出し ……VI3(1)に詳細記載

市町村数	冊数	備考
153市町村	38,733冊	資料提供の効率化を図り、メールバッグによる託送を実施

(2) 道内市町村立図書館等に対する協力レファレンス ……VI5に詳細記載

市町村数	件数	備考
102市町村	2,151件	市町村図書館員のスキルアップのため、レファレンス体験研修の実施や「北海道立図書館レファレンス通信Do-Re」の発行によるレファレンス情報の提供

(3) 図書館未設置町村及び市町村立図書館に対する活動支援

ア 大量一括貸出し

対象市町村	実施内容	貸出冊数
45市町村	図書館活動等の支援のため一括して図書を出しする。	38,128

イ 運営相談

管内	対象市町村	実施内容
空知	夕張市、栗山町、沼田町、北竜町	図書館のレイアウトやサインの見直し、除籍・除架、貸出方法、配架方法、PRの方法等、図書館づくりについてのアドバイスや子ども読書の推進について、運営相談を実施する。
後志	黒松内町、蘭越町、喜茂別町、共和町、倶知安町	
胆振	壮瞥町	
渡島	松前町、福島町、鹿部町	
檜山	せたな町、乙部町	
上川	東神楽町	
留萌	留萌市、天塩町	
宗谷	稚内市	
十勝	清水町、中札内村	

ウ 一日図書館フェスティバル

対象市町村	実施時期	事業内容	貸出冊数
天塩町	5/18~6/17	読書イベント	40
喜茂別町	7/1~8/31	読書イベント	84
今金町	8/7~8/8	読書イベント	4
〃	8/7~8/8	読書イベント	0
〃	8/7~8/8	読書イベント	0
天塩町	8/11~8/22	読書イベント	0
〃	8/26~9/12	読書イベント	0
遠軽町	9/25~10/3	読書イベント	14
上士幌町	10/9~10/24	読書イベント	0
今金町	10/27~11/7	読書イベント	9
知内町	10/30~10/31	読書イベント	0
名寄市	11/3	読書イベント	0
根室市	10/27~11/9	読書イベント	0
夕張市	11/6~11/13	読書イベント	33
〃	2/15~2/28	読書イベント	41
計			225

エ 新刊書重点貸出し

対象町村	実施内容	貸出冊数
天塩町	図書館づくり及び公民館図書室の活性化を図るため、1町村1回当たり毎月100冊(年間1,000冊)の新刊書を貸出する。	1,000

オ 子ども読書活動支援

(ア)ブックフェスティバル

対象市町村	実施時期	事業内容	参加者数	貸出冊数
三笠市	6/15	小学校1校への巡回貸出し	24	230
苫前町	6/17、6/22	小学校2校への巡回貸出し	175	708
音更町	6/24	小学校1校への巡回貸出し	40	342
遠別町	7/21	小学校1校への巡回貸出し	140	558
木古内町	11/18	小学校2校への巡回貸出し	200	849
東神楽町	12/21	小学校1校への巡回貸出し	13	130
清水町	1/27	小学校1校への巡回貸出し	360	1,514
貸出のみ	6~2月	夕張市、由仁町、八雲町、福島町、知内町、富良野市、小平町、稚内市、中札内村		19,160
計			952	23,491

(イ)子ども読書相談

対象市町村	実施時期
八雲町	8/23
乙部町	9/30~10/1

カ 図書館事業サポート貸出し

対象市町村	実施内容	貸出冊数
41市町村	図書館事業を支援するための大型及びしかけ絵本等の貸出し	1,861

キ 研究協議会

対象地域	実施内容
空知、日高、渡島・檜山、上川、オホーツク、十勝、釧路	図書館活動に関する研修及び情報交換

ク 資料展示会支援貸出し

対象市町村	実施時期	展示テーマ	事業内容	貸出冊数
鹿部町	4/23~5/5	ガーデニング&インテリア	道立図書館の資料を中心に資料展示会を開催し、利用の促進を図るとともに、展示会開催の要領について助言する。	100
更別村	5/21~6/29	えほんのどうぶつえん		124
秩父別町	6/9~7/11	時代劇展		24
鹿部町	7/1~8/31	読書感想文&親子でよむ絵本		100
壮瞥町	7/21~7/28	昭和スポーツ名勝負展		17
和寒町	8/29~9/28	時代劇展		0
富良野市	10/5~10/17	まんが展		2
上富良野町	10/8~10/20	時代劇展		65
中富良野町	10/6~10/28	えほんのどうぶつえん		56
浦幌町	10/6~10/23	タイムトリップ展		14
木古内町	10/23~10/24			0
松前町・知内町	10/30~10/31	松前線ぶらり途中下車(4町合同企画展)		0
福島町	11/12~11/13			0
蘭越町	10/31/~11/30	海外ミステリー展		0
鹿部町	11/3~11/4	ほかほか		46
厚真町	11/3~11/4	まんが展		0
三笠市	11/4~11/14	まんが展		0
剣淵町	11/15~11/18	時代劇展		0
岩見沢市	1/6~1/30	医療ミステリー展		2
計				550

※ 冊数は、支援活動用資料の貸出冊数

(4) 図書館職員の研修に関する援助

市町村図書館職員レファレンス体験研修等の実施 ……V2(5)に詳細記載
 研修会へ職員を派遣 ……V4(1)に詳細記載

(5) 資料の保存

市町村が入手しづらい資料を収集するとともに、道内図書館等で除籍した資料を受入れ、保存図書館としての充実を図る。

参考：道内市町村図書館設置状況(平成23年3月末現在) 一条例設置数一

平成22年度中の図書館設置等の動き	23. 3末状況	市町村数	設置数	設置率(%)
平成22年4月1日付け士別市立図書館条例施行規則の改正により、市立士別図書館朝日図書室を分館とした。	市	35市	34市 69館	97.1
	町	129町	63町 73館	48.8
	村	15村	0村 0館	0.0
	計	179市町村	97市町村 142館	54.2

6 資料展示

資料区分	テーマ	展示期間
一般資料	<エントランスホール>SF映画の歴史と科学技術の進歩	3/2~5/27
	<エントランスホール>じゃあ、読もう	5/29~8/29
	<エントランスホール>アフリカ発見!	9/1~11/28
	<エントランスホール>江(ごう)~姫たちの戦国~	12/1~2/24
	<エントランスホール>宙(そら)への旅	2/26~5/29
	<窓辺の本棚>黒沢明の世界	4/1~4/29
	<窓辺の本棚>ガーデニングを楽しむ	5/1~5/27
	<窓辺の本棚>ジブリの世界	5/29~6/29
	<窓辺の本棚>古代ローマ帝国の遺産	7/1~8/29
	<窓辺の本棚>事件は全国各地で起きている	9/1~9/29
	<窓辺の本棚>生物多様性 いのちと暮らし	10/1~10/28
	<窓辺の本棚>ドラマを読む	10/30~11/28
	<窓辺の本棚>読み聞かせ~子どもたちをお話の世界へ~	12/1~12/26
	<窓辺の本棚>冬~小物で模様替え~	1/4~1/27
	<窓辺の本棚>魅惑のお菓子作り	1/29~2/24
	<窓辺の本棚>ものと人間の文化史~ものでつづる現代百科全書~	2/26~3/30
	<一般資料閲覧室>SF映画の歴史と科学技術の進歩	3/2~5/27
	<一般資料閲覧室>じゃあ、読もうのその前に	5/29~8/29
	<一般資料閲覧室>敬老の日読書のすすめ	9/1~9/29
	<一般資料閲覧室>日本人ノーベル賞受賞者の紹介	10/8~10/21
	<一般資料閲覧室>道立図書館ボランティアおすすめの本	10/22~11/12
	<一般資料閲覧室>佐野洋子追悼展	11/13~11/28
	<一般資料閲覧室>今年の10大ニュース	12/1~12/26
	<一般資料閲覧室>若い人に贈る読書のすすめ	1/4~1/27
	<開架書庫>追悼・井上ひさし	4/13~5/13
	<開架書庫>万物語	6/1~6/29
	<開架書庫>熱狂のW杯サッカー	7/1~7/29
	<開架書庫>高校生はこれを読め	8/1~8/29
	<開架書庫>今までとは違った趣味をもとう	10/1~10/28
	<開架書庫>あなたのセカンドライフは?	10/30~11/28
	<開架書庫>追悼・2010年に亡くなった人々	12/1~12/26
	<開架書庫>雪国の楽しみ~ウィンタースポーツ	1/4~2/24
	<開架書庫>マンガで読むエッセイ	12/26~4/27
	<児童コーナー>たんけんしたいな本の森	4/1~5/12
	<児童コーナー>レオ・レオニ	5/13~6/29
	<児童コーナー>たのしい自由研究	7/1~7/29
	<児童コーナー>さようならスペースシャトル	7/31~8/29
	<児童コーナー>大人はみんな子どもだった	9/1~9/29
	<児童コーナー>本のなかのうさぎたち	10/1~10/28
	<児童コーナー>読み継がれるミリオンぶっく	10/30~11/28
	<児童コーナー>君も博士になろう! ~一つのことに詳しくなってみよう~	12/1~12/26
	<児童コーナー>ゆきやこんこ	1/4~1/27
<児童コーナー>せつぶん・おにの本	1/29~2/25	
<児童コーナー>本のなかの動物たち~わんわん編~	2/26~3/30	
北方資料	(ミニ展示)だいすき!きたのいきものたち	4/23~5/12
	北のゲートウェイ ~道内空港事情~	5/1~6/29
	(ミニ展示)平成21年度受入 道内文芸雑誌ミニ展示①	6/8~7/11
	暮らしに、仕事に、図書館を ~「こんなに使える!」北方資料編~	7/1~8/29

資料区分	テーマ	展示期間
北方資料	(ミニ展示)平成21年度受入 道内文芸雑誌ミニ展示②	7/13～9/29
	来て！見て！読んで！北海道の動物園	9/1～10/28
	(ミニ展示)北のアスリートたち ～野球篇～	10/26～11/16
	石川啄木展 ～北海道漂泊～	11/2～12/26
	(ミニ展示)新着文庫展示	11/7～12/26
	北海道の歴史を小説で学ぼう ～北方の探検家・箱館戦争編～	1/6～2/9
	(ミニ展示)北海道の歴史を小説で学ぼう	1/7～2/6
	竹鶴政孝と北海道 ～北海道にウイスキーを伝えた男の愛と情熱の物語～	2/11～3/6
大正の広重 吉田初三郎と鳥瞰図の世界	3/29～4/17	

7 展示目録

北方資料

北のゲートウェイ ～道内空港事情～			
判型	頁数	収録点数	主な内容
A4	10	51	国内初の動力機の公開飛行から100年の節目を迎え、道内各空港の沿革や出来事・特徴などを社史や市町村史、統計資料のほか、絵葉書や紙芝居、鳥瞰図などの貴重資料も紹介。各空港の事業や観光パンフレットについても自由配布した。

暮らしに、仕事に、図書館を ～「こんなに使える！」北方資料編～			
判型	頁数	収録点数	主な内容
A4	22	83	北方資料室40周年を記念し、更なる利用を願い、これまでの歴史や蔵書の概要、実際に寄せられた調べものに使った便利な資料、北方資料室で発行した目録類や、講座・講演会関連の資料等を多数紹介。付録に、調査相談事例等も収録。

北海道の動物園			
判型	頁数	収録点数	主な内容
A4	3	45	9月20日から26日までの動物愛護週間にちなみ、「旭川市旭山動物園」「札幌市円山動物園」「釧路市動物園」「おびひろ動物園」の四部構成で道内動物園に関する資料を民間出版物のほか、CD、絵本、カルタなども交えて紹介。

石川啄木展 ～北海道漂泊～			
判型	頁数	収録点数	主な内容
A4	7	28	歌集「一握の砂」で知られる石川啄木は、明治40年から41年までの約1年間、北海道に滞在し、各地の新聞社に勤務した。日記の記述や北海道内の移動ルートを辿りつつ、啄木の北海道時代に関する資料、滞在中に交流をもった人物に関する資料を紹介。

北海道の歴史を小説で学ぼう ～北方の探検家・箱館戦争編～			
判型	頁数	収録点数	主な内容
A4	11	72	ロシアの南下政策により北の防衛線として北海道(蝦夷地)に関心が集まった18世紀と、幕末、箱館戦争の頃に焦点を当て、それぞれの時代に活躍した人物や事象を題材とした小説を展示した。

竹鶴政孝と北海道 ～北海道にウイスキーを伝えた男の愛と情熱の物語～			
判型	頁数	収録点数	主な内容
A4	4	53	日本のウイスキーの父といわれ、余市町で起業したニッカウヰスキーの創業者竹鶴政孝の生涯を紹介。図書等の紙資料だけでなく、ウイスキーや原料のピートも展示。

大正の広重 吉田初三郎と鳥瞰図の世界			
判型	頁数	収録点数	主な内容
A4	4	137 (うち展示12)	「吉田初三郎鳥瞰図 北海道立図書館所蔵リスト」として発行。大胆なデフォルメの鳥瞰図を描き、大正の広重と呼ばれた吉田初三郎。道立図書館所蔵の鳥瞰図を紹介。

8 製本

(単位:冊)

区分	計
一般資料	328
北方資料	116

9 ボランティアとの協働

ボランティア登録人数	活動内容
85	書庫等への配架、本の修理(ラベル貼付等)、郷土資料整理・リスト作成、資料展示

10 特別事業

(1) 子ども読書の日・こどもの読書週間事業

行事名	期日	場所	参加数
子ども向け図書館ツアー2010「ぼくらは図書館たんけん隊！！」	5/5	北海道立図書館	20
資料展示「たんけんしたいな本の森」	4/1~5/12	北海道立図書館 児童コーナー	-
(ミニ展示)「だいすき！きたのいきものたち」	4/23~5/12	北海道立図書館 北方資料室	-
あつまれ！森林公園クイズラリー	5/1~5/5	北海道開拓記念館・北海道開拓の村・自然ふれあい交流館・北海道立埋蔵文化財センター・北海道立図書館(5館共催)	175 (当館来館者)

(2) 文字・活字文化の日、北海道教育の日関連事業

行事名	期日	場所	参加数
(ミニ展示)「北のアスリートたち ~野球篇~」	10/26~11/16	北海道立図書館 北方資料室	-
北海道立図書館書庫ツアー	11/3	北海道立図書館 書庫	36

※文字・活字文化の日(10/27)、北海道教育の日(11/1)

(3) 北方資料室40周年記念事業

行事名等	期日	場所	参加数
今すぐ暮らしに役立つ北方資料入門講座(全5回)	7/1、8、15、22、29	北海道立図書館	累計82
資料展示「暮らしに、仕事に、図書館を ~「こんなに使える！」北方資料編~」	7/1~8/29	北海道立図書館 北方資料室	-
講演会・資料で語る北海道の歴史「北海道の出版文化史-昭和時代を中心にして-」	9/4	北海道立図書館 研修室	37
講演会・資料で語る北海道の歴史「絵葉書に写された北海道と江別」	11/6	北海道立図書館 研修室	40
資料展示「竹鶴政孝と北海道 ~北海道にウィスキーを伝えた男の愛と情熱の物語~」	2/11~3/6	北海道立図書館 北方資料室	-
講演・セミナー 資料で語る北海道の歴史「竹鶴政孝と北海道」	2/12	北海道立図書館 研修室	70
上映会 余市「竹鶴政孝物語」	2/19	北海道立図書館 研修室	19
『北の資料 第124号 北方資料室40周年 北方資料室の足跡をふりかえる』発刊	3/31	-	-

(4) かるちやるnet(文化施設連絡協議会)事業

行事名	期日	場所	参加数
「かるちやるnet(文化施設連絡協議会)紹介展」	4/14~4/20	イオン札幌苗穂SC	-
	7/28~8/3	ポスフル江別店	-
	10/6~10/12	イオン札幌発寒SC	-
「かるちやるnet(文化施設連絡協議会)紹介展 ブース展示」	10/9~10/10	第58回図書館情報学会研究大会	-
「イオン子ども歴史文化教室」	10/16	イオン札幌平岡SC(イオンホール)	14

11 職員の資質向上 … 各種研修会等への参加

研修会名	期日	場所	参加数
専門図書館北海道地区協議会2010講演会	6/8	札幌市	2
第61回北日本図書館大会	6/24~6/25	盛岡市	2
日本画像情報マネジメント協会セミナー2010	8/25	札幌市	1
第52回北海道図書館大会	9/9~9/10	札幌市	18(15)
第96回全国図書館大会	9/16~9/17	奈良市	1
資料補修セミナー	9/17	札幌市	1
全道図書館研究集会	9/30~10/1	札幌市	8(5)
アメリカ図書館協会年次総会報告会	10/1	札幌市	5
第1回次世代図書館システム研究会	10/9	札幌市	1
文化資料室企画講演会	10/15	札幌市	2
全国公共図書館研究集会	11/9~11/10	富山市	1
科学技術情報研修	11/11~11/12	東京都	1
全道図書館長会議	11/16	札幌市	9(7)
図書館総合展	11/24~11/26	横浜市	1
情報公開・個人情報保護事務研修会	11/24・1/24	札幌市	3
専門図書館北海道地区協議会見学会	11/25	札幌市	1
図書館ブックフェア2010	11/25	札幌市	4
大学・高校実践ソリューションセミナー2010	12/8	札幌市	1
第2回次世代図書館システム研究会	12/14	札幌市	1
北海道学校図書館研修講座	1/6	札幌市	1
北海道病院ライブラリー研究会第48回研修会	1/22	旭川市	1
法情報コンシェルジュ養成講座	1/26~1/27	札幌市	10(7)
国立国会図書館レファレンス研修	3/3~3/4	京都府	1

()内は、運営者として参加した人数で内数

VI 利用状況

1 開館日数(22. 4. 1~23. 3. 31)

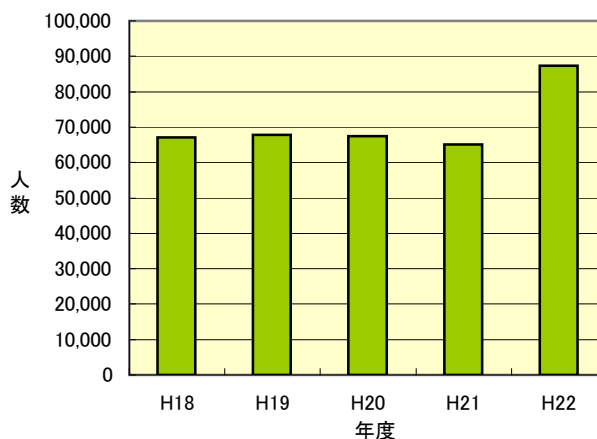
開館日	月末休館日	月曜日・年末年始休館日	臨時休館日
291	12	57	5

2 平成22年度入館者数等

(1) 月別入館者数

4月	6,891
5月	8,050
6月	7,657
7月	9,100
8月	9,277
9月	8,068
10月	7,780
11月	6,887
12月	5,960
1月	5,862
2月	6,369
3月	5,459
計	87,360

年度別入館者数



(2) 年度別入館者数

22年度	87,360
21年度	65,132
20年度	67,424
19年度	67,849
18年度	67,127

(3) 視察・見学者

区分/年度	平成22年度	平成21年度	平成20年度	平成19年度	平成18年度
件数	16	6	8	5	7
人数	130	59	112	151	124

3 図書館情報システムのアクセス件数

(単位:件)

区分/年度	平成22年度	摘 要
ホームページ(トップページ)	327,583	H22. 1. 1~システム更新
蔵書検索	356,525	
北海道横断検索	268,326	65館参加
北方資料デジタルライブラリー	106,106	H22. 1. 1~開設
図書館ポータルサイト	58,280	"

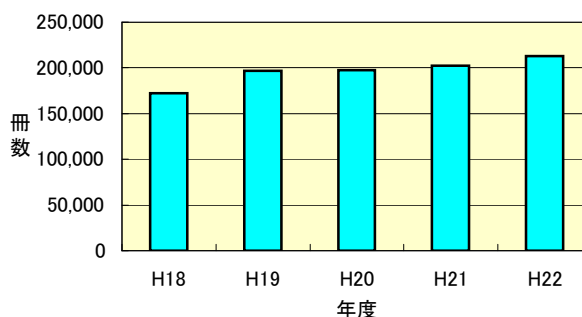
* 平成19年7月1日から北海道図書館ILLシステムを実施

4 貸出し

(単位:冊)

区分/年度	平成22年度	平成21年度	平成20年度	平成19年度	平成18年度
協力貸出し	40,317	40,093	42,024	42,112	41,540
直接貸出し	106,707	98,446	96,209	92,523	86,505
支援貸出し	65,713	63,934	59,105	61,681	44,181
特別貸出し	128	103	199	530	328
計	212,865	202,576	197,537	196,846	172,554

年度別貸出冊数



(1) 協力貸出し (単位:冊)

区分/年度	平成22年度	平成21年度	平成20年度	平成19年度	平成18年度
一般資料	35,191	35,412	37,656	37,151	36,742
貸出文庫資料	1,419	1,535	1,514	1,823	1,787
北方資料	3,707	3,146	2,854	3,138	3,011
計	40,317	40,093	42,024	42,112	41,540

* 公共・大学・専門(学校含む)図書館への貸出し

(2) 直接貸出し (単位:冊)

区分/年度	平成22年度	平成21年度	平成20年度	平成19年度	平成18年度
来館	98,332	91,102	89,755	87,454	82,080
インターネット予約	8,375	7,344	6,454	5,069	4,425
計	106,707	98,446	96,209	92,523	86,505

(3) 支援貸出し (支援活動用資料) (単位:冊)

区分/年度	平成22年度	平成21年度	平成20年度	平成19年度	平成18年度
支援貸出し	65,713	63,934	59,105	61,681	44,181
計	65,713	63,934	59,105	61,681	44,181

(4) 特別貸出し (単位:冊)

区分/年度	平成22年度	平成21年度	平成20年度	平成19年度	平成18年度
一般資料	120	94	136	456	218
北方資料	8	9	63	74	110
支援活動用資料	0	0	0	0	0
計	128	103	199	530	328

* 北海道立図書館利用規則による、館長が特に認めた機関等への貸出し

(5) 視聴覚資料貸出し (単位:点)

区分/年度	平成22年度	平成21年度	平成20年度	平成19年度	平成18年度
映画フィルム	0	0	0	0	0
ビデオ・録音テープ・DVD	17	120	152	109	236
レコード	0	0	0	0	0
CD	12	37	43	6	0
その他	21	163	68	24	0

* 協力貸出しと直接貸出しとの合計の内数

(機関別貸出し)

(単位:冊)

区分	機関	館(冊)数	平成22年度	平成21年度	平成20年度	平成19年度	平成18年度
一般資料	公共	館数	287	335	318	307	273
		冊数	34,816	35,106	37,436	36,780	36,403
	大学	館数	19	14	14	15	19
		冊数	152	158	64	74	134
	専門	館数	10	11	11	7	9
		冊数	223	148	156	297	205
計	館数	316	360	343	329	301	
冊数	35,191	35,412	37,656	37,151	36,742		
北方資料	公共	館数	191	178	201	223	177
		冊数	3,523	2,996	2,733	3,045	2,906
	大学	館数	18	18	19	18	15
		冊数	148	52	81	53	70
	専門	館数	12	8	10	5	7
		冊数	36	98	40	40	35
計	館数	221	204	230	246	199	
冊数	3,707	3,146	2,854	3,138	3,011		
計	公共	館数	478	513	519	530	450
		冊数	38,339	38,102	40,169	39,825	39,309
	大学	館数	37	32	33	33	34
		冊数	300	210	145	127	204
	専門	館数	22	19	21	12	16
		冊数	259	246	196	337	240
計	館数	537	564	573	575	500	
冊数	38,898	38,558	40,510	40,289	39,753		

※協力貸出しの内訳: 公共、大学、専門は、それぞれ公共図書館、大学図書館、専門図書館の略である

(機関別の分類別貸出し)

(単位:冊)

年度	資料名	機関名	0 総記	1 哲学	2 歴史	3 社会科学	4 自然科学	5 技術	6 産業	7 芸術	8 言語	9 文学	J 児童	逐次刊 行物	視聴覚 資料等	計
平成22 年度	一般資料	公共	878	2,188	2,698	4,255	1,858	1,728	946	3,414	387	10,731	2,829	2,868	36	34,816
		大学	2	5	11	96	0	1	5	3	0	5	9	15	0	152
		専門	4	2	8	5	0	8	2	45	1	6	85	56	1	223
		計	884	2,195	2,717	4,356	1,858	1,737	953	3,462	388	10,742	2,923	2,939	37	35,191
	北方資料	公共	68	19	599	486	116	132	268	254	12	749	142	649	29	3,523
		大学	4	0	8	14	3	5	2	4	1	0	0	107	0	148
専門		3	0	9	1	3	6	1	4	0	0	5	4	0	36	
計	75	19	616	501	122	143	271	262	13	749	147	760	29	3,707		
平成21 年度	一般資料	公共	718	2,048	2,440	4,246	1,845	2,053	874	3,357	295	10,799	3,777	2,592	62	35,106
		大学	1	3	3	52	7	2	8	5	1	8	1	67	0	158
		専門	16	1	22	13	1	18	5	48	0	15	5	4	0	148
		計	735	2,052	2,465	4,311	1,853	2,073	887	3,410	296	10,822	3,783	2,663	62	35,412
	北方資料	公共	86	23	528	372	154	136	232	310	8	698	164	238	47	2,996
		大学	0	0	9	23	0	8	5	2	0	2	0	3	0	52
専門		1	1	15	8	8	0	8	7	0	8	1	36	5	98	
計	87	24	552	403	162	144	245	319	8	708	165	277	52	3,146		
平成20 年度	一般資料	公共	748	2,204	2,482	4,506	2,022	2,050	940	3,418	337	12,592	3,277	2,798	62	37,436
		大学	1	2	12	21	0	1	7	8	1	8	1	2	0	64
		専門	14	0	16	21	3	4	3	59	3	22	2	9	0	156
		計	763	2,206	2,510	4,548	2,025	2,055	950	3,485	341	12,622	3,280	2,809	62	37,656
	北方資料	公共	76	13	543	469	132	106	243	206	7	682	123	109	24	2,733
		大学	2	0	36	16	3	6	16	1	0	1	0	0	0	81
専門		0	0	10	5	1	1	4	3	0	9	1	2	4	40	
計	78	13	589	490	136	113	263	210	7	692	124	111	28	2,854		
平成19 年度	一般資料	公共	751	2,128	2,464	4,226	1,844	1,813	955	3,536	384	12,028	3,685	2,921	45	36,780
		大学	8	3	0	17	7	1	6	3	2	8	18	1	0	74
		専門	20	11	38	48	3	8	2	107	2	50	6	2	0	297
		計	779	2,142	2,502	4,291	1,854	1,822	963	3,646	388	12,086	3,709	2,924	45	37,151
	北方資料	公共	79	16	525	510	175	123	180	284	13	638	178	322	2	3,045
		大学	1	0	33	10	2	0	3	1	0	1	1	1	0	53
専門		2	0	7	2	1	1	1	5	1	8	1	7	4	40	
計	82	16	565	522	178	124	184	290	14	647	180	330	6	3,138		
平成18 年度	一般資料	公共	693	1,935	2,744	4,681	1,953	2,081	1,019	3,431	437	10,441	3,294	3,608	86	36,403
		大学	31	5	5	40	1	1	4	5	0	15	10	17	0	134
		専門	5	7	26	20	1	5	5	98	0	19	2	17	0	205
		計	729	1,947	2,775	4,741	1,955	2,087	1,028	3,534	437	10,475	3,306	3,642	86	36,742
	北方資料	公共	133	21	561	369	136	107	222	256	2	572	171	343	13	2,906
		大学	1	0	33	23	3	3	5	1	0	0	0	1	0	70
専門		5	0	11	16	0	0	1	2	0	0	0	0	0	35	
計	139	21	605	408	139	110	228	259	2	572	171	344	13	3,011		

※協力貸出しの内訳: 公共、大学、専門は、それぞれ公共図書館、大学図書館、専門図書館の略である

(市町村別貸出し)

(単位:冊)

市町村名	協力貸出し			支援貸出し	計
	一般資料	貸出文庫資料	北方資料		
夕張市	264	0	22	3,307	3,593
*岩見沢市	1,118	73	79	62	1,332
*美唄市	306	0	27	354	687
*芦別市	290	0	15	0	305
*赤平市	58	135	5	600	798
*三笠市	176	0	4	1,114	1,294
*滝川市	470	0	40	0	510
*砂川市	213	0	21	0	234
*歌志内市	3	0	0	941	944
*深川市	358	100	26	0	484
*奈井江町	95	24	10	150	279
*由仁町	450	0	47	2,714	3,211
*長沼町	658	29	41	0	728
*栗山町	848	36	187	0	1,071
*新十津川町	327	0	128	0	455
*秩父別町	392	0	15	85	492
*北竜町	0	0	0	0	0
*沼田町	0	0	0	0	0
南幌町	62	0	3	32	97
上砂川町	51	0	2	0	53
*月形町	123	0	4	432	559
浦臼町	0	0	0	0	0
妹背牛町	1	0	0	0	1
雨竜町	0	0	0	0	0
空知管内計	6,263	397	676	9,791	17,127
*札幌市	1,386	0	97	0	1,483
*江別市	798	0	59	0	857
*千歳市	417	0	34	0	451
*恵庭市	246	0	24	0	270
*北広島市	908	0	64	120	1,092
*石狩市	249	0	52	30	331
当別町	20	0	2	0	22
新篠津村	0	0	0	0	0
石狩管内計	4,024	0	332	150	4,506
*小樽市	429	0	30	0	459
*余市町	341	40	59	11	451
島牧村	0	0	0	0	0
寿都町	7	0	0	932	939
黒松内町	30	0	3	0	33
蘭越町	996	0	68	0	1,064
二七〇町	532	0	54	0	586
真狩村	117	0	5	1,265	1,387
留寿都村	0	0	0	0	0
喜茂別町	0	98	2	114	214
京極町	162	0	10	0	172
倶知安町	387	0	10	983	1,380
共和町	0	0	0	500	500

市町村名	協力貸出し			支援貸出し	計
	一般資料	貸出文庫資料	北方資料		
岩内町	228	0	112	0	340
泊村	0	0	0	0	0
神恵内村	0	0	0	0	0
積丹町	0	0	0	0	0
古平町	0	0	0	0	0
仁木町	1	97	0	350	448
赤井川村	0	0	0	0	0
後志管内計	3,230	235	353	4,155	7,973
*室蘭市	272	0	11	0	283
*苫小牧市	256	139	27	0	422
*登別市	1,109	0	97	180	1,386
*伊達市	542	0	14	0	556
*白老町	636	5	75	0	716
*むかわ町	604	0	104	1,472	2,180
豊浦町	20	0	7	704	731
洞爺湖町	14	0	0	0	14
壮瞥町	204	0	21	19	244
安平町	225	0	3	397	625
厚真町	141	0	7	639	787
胆振管内計	4,023	144	366	3,411	7,944
*日高町	328	0	34	417	779
*新ひだか町	195	0	31	31	257
*浦河町	251	0	21	30	302
*様似町	265	0	10	2	277
*平取町	58	0	7	0	65
新冠町	21	0	9	0	30
えりも町	56	0	1	0	57
日高管内計	1,174	0	113	480	1,767
*函館市	508	0	14	0	522
*松前町	39	0	17	0	56
*北斗市	47	101	4	0	152
*森町	9	111	0	0	120
*八雲町	124	0	10	1,600	1,734
*長万部町	0	7	0	0	7
福島町	259	0	35	3,699	3,993
知内町	106	64	21	1,999	2,190
木古内町	0	0	0	1,723	1,723
七飯町	0	0	0	0	0
鹿部町	24	0	0	306	330
渡島管内計	1,116	283	101	9,327	10,827
*江差町	640	0	27	0	667
*厚沢部町	123	0	19	868	1,010
*せたな町	55	0	14	3	72
上ノ国町	112	0	22	0	134
乙部町	1	0	0	251	252
奥尻町	9	0	0	417	426
今金町	336	0	16	5,033	5,385
檜山管内計	1,276	0	98	6,572	7,946
*旭川市	860	0	163	0	1,023
*士別市	129	0	43	0	172
*名寄市	303	0	24	0	327
*富良野市	614	0	37	5,336	5,987
東神楽町	205	0	10	130	345

市町村名	協力貸出し			支援貸出し	計
	一般資料	貸出文庫資料	北方資料		
*当麻町	2	0	0	60	62
*美瑛町	257	0	20	1	278
*和寒町	182	0	8	0	190
*比布町	55	0	4	200	259
鷹栖町	0	0	0	0	0
愛別町	60	0	3	422	485
上川町	136	0	12	906	1,054
東川町	11	0	1	0	12
幌加内町	26	0	2	0	28
*上富良野町	241	0	18	625	884
中富良野町	112	0	0	688	800
南富良野町	0	0	0	121	121
占冠村	2	0	0	608	610
剣淵町	4	0	0	1,297	1,301
下川町	56	0	7	403	466
美深町	4	0	1	0	5
音威子府村	0	0	0	0	0
中川町	37	0	1	506	544
上川管内計	3,296	0	354	11,303	14,953
*留萌市	318	0	10	0	328
増毛町	2	0	3	34	39
小平町	166	0	12	2,635	2,813
苫前町	87	0	3	1,651	1,741
羽幌町	45	0	6	69	120
初山別村	0	0	0	223	223
遠別町	88	0	13	561	662
天塩町	418	0	3	1,110	1,531
留萌管内計	1,124	0	50	6,283	7,457
*稚内市	226	0	24	2,500	2,750
*浜頓別町	325	0	42	412	779
*枝幸町	42	0	2	0	44
幌延町	1	0	0	609	610
猿払村	0	0	0	0	0
中頓別町	54	0	5	1,017	1,076
豊富町	5	0	0	909	914
礼文町	31	0	0	464	495
利尻町	0	0	0	0	0
利尻富士町	0	0	0	1,651	1,651
宗谷管内計	684	0	73	7,562	8,319
*北見市	604	0	79	0	683
*網走市	261	0	40	0	301
*紋別市	172	99	11	0	282
*大空町	55	0	3	0	58
*美幌町	23	0	0	0	23
*斜里町	52	0	2	0	54
*清里町	37	0	5	0	42
*小清水町	206	0	16	0	222
*訓子府町	75	0	128	0	203
置戸町	118	0	138	0	256
*佐呂間町	7	0	3	0	10
*遠軽町	442	179	4	75	700
*湧別町	118	0	49	0	167
*滝上町	43	0	3	1	47

市町村名	協力貸出し			支援貸出し	計
	一般資料	貸出文庫資料	北方資料		
*興部町	107	0	6	0	113
*雄武町	211	0	13	0	224
津別町	21	0	2	0	23
西興部村	8	0	4	871	883
オホーツク管内計	2,560	278	506	947	4,291
*帯広市	341	0	89	0	430
*音更町	622	0	20	342	984
*士幌町	56	0	10	0	66
*上士幌町	137	0	5	0	142
*鹿追町	130	0	5	0	135
*新得町	68	0	3	0	71
*清水町	112	81	2	1,514	1,709
*芽室町	160	0	11	0	171
*大樹町	126	0	1	0	127
*広尾町	1	0	0	0	1
*幕別町	344	0	23	0	367
*池田町	306	0	15	0	321
*本別町	67	0	0	0	67
*浦幌町	330	0	5	14	349
*豊頃町	72	0	6	0	78
中札内村	25	0	1	2,000	2,026
更別村	44	0	0	124	168
足寄町	0	0	0	0	0
陸別町	0	0	0	0	0
十勝管内計	2,941	81	196	3,994	7,212
*釧路市	825	0	28	0	853
*厚岸町	174	0	20	0	194
*標茶町	108	0	6	0	114
*弟子屈町	176	0	46	1,249	1,471
釧路町	0	0	0	0	0
浜中町	0	0	0	0	0
鶴居村	25	0	6	0	31
白糠町	104	0	6	31	141
釧路管内計	1,412	0	112	1,280	2,804
*根室市	336	0	15	0	351
*別海町	125	1	5	0	131
*中標津町	296	0	18	0	314
*標津町	34	0	11	0	45
羅臼町	18	0	3	0	21
根室管内計	809	1	52	0	862
市町村計	33,932	1,419	3,382	65,255	103,988
道外	884	0	141	0	1,025
合計	34,816	1,419	3,523	65,255	105,013

*印は平成23年3月31日現在条例設置による図書館

(展示貸出し)

(単位:冊)

貸出先名	テーマ	展示期間	貸出数
一般資料			
浜頓別町	「坂本龍馬」特集	4/20~5/20	52
ニセコ町	ガーデニング、家庭菜園を楽しもう!	4/22~5/27	43
北見市	ウルトラの夢	5/11~5/23	34
更別村	えほんのどうぶつえん	5/21~6/29	16
倶知安町	倶知安町絵本館読書祭り	5/24~6/12	124
滝川市	ようこそ!横綱・白鵬関	6/8~6/29	103
秩父別町	時代劇展	6/9~7/11	176
東神楽町	賀古正勝ステンドグラス展	6/20~7/4	11
壮瞥町	昭和スポーツ名勝負展	7/21~7/28	132
ニセコ町	音楽を楽しもう	7/24~8/26	32
ニセコ町	佐々木正美さん子育て講演会	7/24~9/5	14
今金町	平和を考える	8/7~8/8	49
今金町	使おう!ひらこう!学校図書館	8/7~8/8	23
今金町	子どもたちに本の世界を	8/7~8/8	50
天塩町	「銀幕のスタア」が帰ってきた!	8/11~8/22	169
栗山町	絆~家族のものがたり~	8/13~9/12	9
天塩町	和楽器	8/26~9/12	20
和寒町	時代劇展	8/29~9/28	106
清水町	なつかしのまんが展	9/1~9/29	77
湧別町	湧別町民大学講師著作本の紹介	9/7~10/31	12
浜頓別町	コミックエッセイ本特集	9/10~9/30	40
遠軽町	昭和タイムトリップ展	9/25~10/3	292
富良野市	まんが展	10/5~10/17	204
浦幌町	タイムトリップ展	10/6~10/23	292
中富良野町	えほんのどうぶつえん	10/6~10/28	164
安平町	坂本龍馬と幕末の志士たち	10/6~11/12	67
上富良野町	時代劇展	10/8~10/20	155
上士幌町	時代をかざるヒーロー&ヒロイン	10/9~10/24	96
木古内町・知内町・福島町	松前線ぶらり途中下車(4町合同企画展)	木古内10/23~24 知内・松前 10/30~31 福島11/12~13	3
ニセコ町	編み物・羊毛	10/23~11/25	30
士別市	北海道のかるたといろはかるた展	10/24~11/14	19
礼文町	愛ランドフェスティバル	10/27~11/3	31
壮瞥町	「本で旅する北海道」展	10/27~11/9	14
湧別町	本で見る映画	10/27~11/9	19
根室市	時代劇展	10/27~11/9	200
今金町	昭和のスポーツ名勝負	10/27~11/7	185
蘭越町	海外ミステリー展	10/31~11/30	206
鹿部町	ぽかぽか	11/3~11/4	14
厚真町	まんが展	11/3~11/4	102
三笠市	まんが展	11/4~11/14	100
夕張市	おそろしや~読本	11/6~11/13	92
真狩村	ぼくらのヒーローウルトラマン展	11/16~12/15	27
剣淵町	時代劇展	11/15~11/18	200
浜頓別町	「男の家事・育児」特集	11/17~12/15	30
岩見沢市	医療ミステリー展	1/6~1/30	17

貸出先名	テーマ	展示期間	貸出数
ニセコ町	アジアを知ろう！	1/29～2/24	50
栗山町	身近な法律	2/4～3/21	80
浜頓別町	大人のための絵本特集	2/10～3/3	24
むかわ町	姫たち！？の戦国名城展	2/11～2/20	70
夕張市	警察小説展	2/15～2/28	149
湧別町	ウルトラマン展	3/18～5/20	36
北海道立三岸好太郎美術館	蝶の夢展	4/1～6/5	47
ニセコ町	家庭菜園を楽しみましょう	3/26～4/21	42
栗山町	空知の作家たち	4/1～5/8	4
北 方 資 料			
ニセコ町	ガーデニング、家庭菜園を楽しもう！	4/22～5/27	7
北海道立近代美術館	一原有徳・多面体 球体の部品掌の中にあり	4/17～6/20	4
滝川市	ようこそ！横綱・白鵬関	6/8～6/29	11
浜頓別町	北海道ショッピング&グルメ情報集	6/8～7/1	40
栗山町	絆～家族のものがたり～	8/13～9/12	26
木古内町・知内町・福島町・松前町	松前線ぶらり途中下車(4町合同企画展)	木古内10/23～24 知内・松前 10/30～31 福島11/12～13	17
士別市	北海道のかるたといろはかるた展	10/24～11/14	40
今金町	昭和のスポーツ名勝負	10/27～11/7	12
壮瞥町	「本で旅する北海道」展	10/27～11/9	14
湧別町	本で見る映画	10/27～11/9	29
新十津川町	うまいっしょ！北の米と酒展 ～新十津川・金滴～	10/30～11/28	94
栗山町	北海道の企業	1/20～2/20	35
むかわ町	姫たち！？の戦国名城展	2/11～2/20	2
夕張市	警察小説展	2/15～2/28	10
北海道立三岸好太郎美術館	蝶の夢展	4/1～6/5	2
余市町	竹鶴政孝展	3/20～4/29	21
ニセコ町	家庭菜園を楽しみましょう	3/26～4/21	12
栗山町	空知の作家たち	4/1～5/8	13
合計			4,742

* 協力貸出しの内数

5 借受け

(単位:冊)

区分/年度	平成22年度	平成21年度	平成20年度	平成19年度	平成18年度
一般資料	217	212	159	122	79
北方資料	6	1	3	1	5
計	223	213	162	123	84

6 レファレンスサービス

(単位:件)

区分/年度		平成22年度	平成21年度	平成20年度	平成19年度	平成18年度	
一般資料	所蔵調査	カウンター	2,616	2,215	2,036	2,386	1,648
		電話・文書等	2,227	3,216	4,299	5,331	6,412
		計	4,843	5,431	6,335	7,717	8,060
	文献・事項調査	カウンター	3,288	2,763	2,949	2,616	2,932
		電話・文書等	2,724	2,046	2,507	3,437	3,300
		計	6,012	4,809	5,456	6,053	6,232
	計	カウンター	5,904	4,978	4,985	5,002	4,580
		電話・文書等	4,951	5,262	6,806	8,768	9,712
		計	10,855	10,240	11,791	13,770	14,292
北方資料	所蔵調査	カウンター	538	842	644	720	871
		電話・文書等	615	478	628	580	493
		計	1,153	1,320	1,272	1,300	1,364
	文献・事項調査	カウンター	276	327	549	541	518
		電話・文書等	1,010	617	851	811	766
		計	1,286	944	1,400	1,352	1,284
	計	カウンター	814	1,169	1,193	1,261	1,389
		電話・文書等	1,625	1,095	1,479	1,391	1,259
		計	2,439	2,264	2,672	2,652	2,648
計	所蔵調査	カウンター	3,154	3,057	2,680	3,106	2,519
		電話・文書等	2,842	3,694	4,927	5,911	6,905
		計	5,996	6,751	7,607	9,017	9,424
	文献・事項調査	カウンター	3,564	3,090	3,498	3,157	3,450
		電話・文書等	3,734	2,663	3,358	4,248	4,066
		計	7,298	5,753	6,856	7,405	7,516
	計	カウンター	6,718	6,147	6,178	6,263	5,969
		電話・文書等	6,576	6,357	8,285	10,159	10,971
		計	13,294	12,504	14,463	16,422	16,940

(機関別)

(単位:件)

区分/年度		平成22年度	平成21年度	平成20年度	平成19年度	平成18年度
一般資料	公共図書館	2,038	3,276	4,189	4,679	6,080
	大学図書館	19	22	87	260	20
	専門図書館	5	18	9	54	55
	官公庁	30	25	28	91	34
	個人	8,763	6,899	7,478	8,686	8,103
	計	10,855	10,240	11,791	13,770	14,292
北方資料	公共図書館	212	210	273	311	349
	大学図書館	37	22	43	42	61
	専門図書館	131	122	149	27	23
	官公庁	29	64	52	50	45
	個人	2,030	1,846	2,155	2,222	2,170
	計	2,439	2,264	2,672	2,652	2,648
計	公共図書館	2,250	3,486	4,462	4,990	6,429
	大学図書館	56	44	130	302	81
	専門図書館	136	140	158	81	78
	官公庁	59	89	80	141	79
	個人	10,793	8,745	9,633	10,908	10,273
	計	13,294	12,504	14,463	16,422	16,940

・「大学図書館」には学校図書館を含む。

・「個人」にはカウンター件数を含む。

Ⅶ 資料構成

1 資料構成

(1) 図書

(単位:資料は冊数、構成比率は%)

分類/区分	一般資料		貸出文庫資料		北方資料		支援活動用資料		計	
	冊数	構成比率	冊数	構成比率	冊数	構成比率	冊数	構成比率	冊数	構成比率
0 総記	30,933	4.6	39	0.4	20,486	8.3	449	1.0	51,907	5.3
1 哲学	28,763	4.3	150	1.8	1,032	0.4	746	1.7	30,691	3.2
2 歴史	57,490	8.5	160	1.9	27,524	11.1	1,109	2.5	86,283	8.9
3 社会科学	154,655	23.0	169	2.0	91,978	37.0	1,672	3.8	248,474	25.5
4 自然科学	39,846	5.9	41	0.5	11,384	4.6	1,466	3.3	52,737	5.4
5 技術	53,488	8.0	30	0.3	17,769	7.1	2,919	6.5	74,206	7.6
6 産業	41,366	6.1	0	0.0	48,121	19.3	798	1.8	90,285	9.3
7 芸術	49,993	7.4	40	0.5	10,913	4.4	2,276	5.1	63,222	6.5
8 言語	13,187	2.0	10	0.1	316	0.1	315	0.7	13,828	1.4
9 文学	136,283	20.3	7,400	86.8	16,417	6.6	14,367	32.2	174,467	17.9
J 児童	56,885	8.5	483	5.7	2,596	1.0	18,457	41.4	78,421	8.0
復刻	9,258	1.4	0	0.0	160	0.1	0	0.0	9,418	1.0
計	672,147	100.0	8,522	100.0	248,696	100.0	44,574	100.0	973,939	100.0

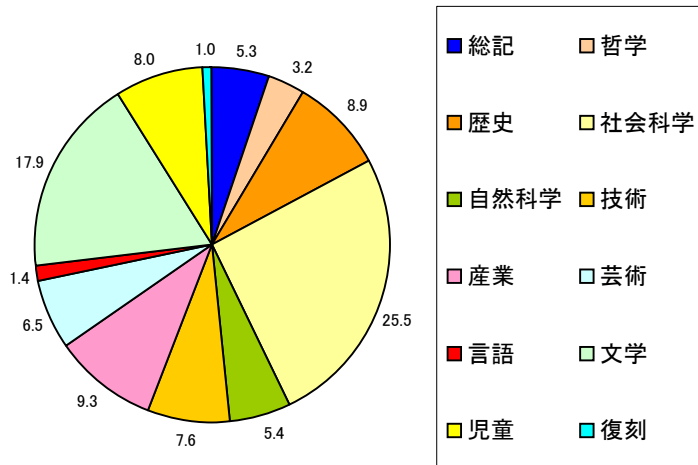
* 一般資料: 下記以外の資料

* 貸出文庫用資料: 読書活動を奨励するため、読書グループに対して10冊を1セットとして貸出する資料

* 北方資料: 北海道及び旧樺太・千島等北方地域の資料(貸出文庫資料及び支援活動用資料を除く。)

* 支援活動用資料: 図書館未設置市町村に対し行う支援事業用及び重点協力事業用の資料

図書の構成比率(館全体)



(2) 逐次刊行物

(単位:タイトル)

区分	新聞	雑誌	法規等	市町村広報	計
一般資料	118	16,129	6	0	16,253
北方資料	879	11,308	4	262	12,453
計	997	27,437	10	262	28,706

(3) マイクロフィルム

(単位:巻・点)

区分	内容	収録期日	計
一般資料	毎日新聞	明治5.2～昭和41	734
	官報	明治16.7～大正15	330
	農林省統計表	明治17～昭和43	48
	北海道新聞	明治20.2～昭和44.1、平成元	612
	北海道新聞(札幌本社地方版)	昭和26～昭和42、平成元、11.1～22.6	272
	北海道新聞(旭川支社地方版)	昭和26～昭和40、平成元、11.1～22.6	170
	北海道新聞(釧路支社地方版)	昭和26～昭和40、平成元、11.1～22.6	97
	北海道新聞(函館支社地方版)	昭和26～昭和40、平成元、11.1～22.6	81
	北海道新聞(帯広支社地方版)	平成13.1～18.6	21
	北海道新聞(道内地方版)	昭和43.1～昭和52.11	266
	北海道タイムス	昭和24.10～昭和40.12	170
	帝国議会衆議院委員会議録	昭和元～昭和22	12
	帝国議会貴族院委員会議速記録	昭和2～昭和22	6
	衆議院委員会議録	昭和22～昭和63	84
	参議院委員会議録	昭和22～平成元	60
	法規分類大全	明治21～27	30
北方資料	北海タイムス(夕刊北海タイムス含)	昭和21.8～58.12	1,181
	函館新聞(北溟社)	明治11.1～明治24.12、36.9～38.8	38
	小樽新聞	明治28.5～昭和17.10	337
	函館毎日新聞	明治32.7～昭和12.9	169
	釧路新聞	明治35.7～昭和17.10	39
	樺太日日新聞	明治43.5～昭和17.1	163
	函館新聞(函館新聞社)	明治45.7～昭和16.11	170
	旭川新聞	大正9.7～昭和14.8	51
	根室新聞	昭和23.11～昭和49.12	56
	函館日日新聞	大正7.4～昭和16.12	93
	留萌新聞	昭和26.8～昭和59.12	90
	室蘭新聞	昭和22.8～昭和59.6	66
	北海日日新聞	昭和43.2～平成18.5	365
	夕刊函館タイムス	大正10.2～昭和31.6	199
	毎日新聞地方版(北海道)	昭和14.7～昭和16.12	61
	朝日新聞地方版(北海道)	昭和2～昭和28	28
	読売新聞地方版(北海道)	昭和28～昭和44	32
	プランゲ文庫(新聞)	昭和9～昭和12、16、29～32	9
	その他、諸機関・個人所蔵の北方資料	昭和20年代	599
	計	江戸中期以降～現在	1,515

(4) 視聴覚資料

(単位:本、枚)

区分	一般資料	北方資料	計
映画フィルム	0	330	330
ビデオテープ	515	667	1,182
スライド	0	13,639	13,639
録音資料	30	1,409	1,439
レコード	1	1,140	1,141
CD	122	1,087	1,209
LD・DVD	176	545	721
CD-ROM	369	677	1,046
その他	122	1,286	1,408
計	1,335	20,780	22,115

2 資料の収集

(1) 図書 (単位:冊)

区分/年度	平成22年度	平成21年度	平成20年度	平成19年度	平成18年度
購入	26,486	12,757	11,758	11,897	13,894
寄贈	23,594	18,708	19,852	12,719	13,086
管理換	0	3,526	0	126	327
移動(供用換)	0	0	0	4,005	0
自館作成	62	162	91	54	52
その他	142	137	244	37	203
計	50,284	35,290	31,945	28,838	27,562

・一般資料 (単位:冊)

区分/年度	平成22年度	平成21年度	平成20年度	平成19年度	平成18年度
購入	23,835	9,950	9,065	9,083	9,703
寄贈	7,446	7,977	9,632	6,904	7,731
管理換	0	0	0	0	145
移動(供用換)	0	0	0	3,962	0
自館作成	0	0	0	0	0
その他	137	60	32	18	25
計	31,418	17,987	18,729	19,967	17,604

・貸出文庫資料 (単位:冊)

区分/年度	平成22年度	平成21年度	平成20年度	平成19年度	平成18年度
購入	83	60	30	40	10
寄贈	7	0	0	0	0
計	90	60	30	40	10

・北方資料 (単位:冊)

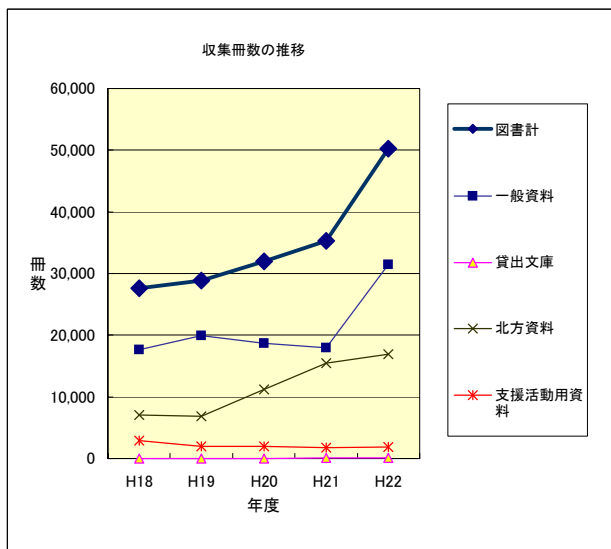
区分/年度	平成22年度	平成21年度	平成20年度	平成19年度	平成18年度
購入	930	1,027	943	913	1,471
寄贈	15,944	10,690	9,971	5,743	5,158
管理換	0	3,526	0	126	182
移動(供用換)	0	0	0	43	0
自館作成	62	162	91	54	52
その他	5	77	212	19	178
計	16,941	15,482	11,217	6,898	7,041

・支援活動用資料 (単位:冊)

区分/年度	平成22年度	平成21年度	平成20年度	平成19年度	平成18年度
購入	1,638	1,720	1,720	1,861	2,710
寄贈	197	41	249	72	197
計	1,835	1,761	1,969	1,933	2,907

(分類別受入冊数)

区分/分類	0 総記	1 哲学	2 歴史	3 社会科学	4 自然科学	5 技術	6 産業	7 芸術	8 言語	9 文学	J 児童	復刻	計
一般資料	614	748	1,781	3,867	1,751	1,858	1,077	1,703	343	4,221	13,270	185	31,418
貸出文庫資料	0	0	0	0	0	0	0	0	0	90	0	0	90
北方資料	510	36	1,584	10,868	277	531	2,059	423	12	524	117	0	16,941
支援活動用資料	12	31	36	56	63	136	26	79	6	536	854	0	1,835
計	1,136	815	3,401	14,791	2,091	2,525	3,162	2,205	361	5,371	14,241	185	50,284



(2) 逐次刊行物 (単位:タイトル)

区分/年度		平成22年度	平成21年度	平成20年度	平成19年度	平成18年度
新聞	購入	26	24	24	24	23
	寄贈	262	262	263	265	266
	小計	288	286	287	289	289
雑誌	購入	207	210	208	208	209
	寄贈	3,061	2,509	2,253	2,439	2,859
	小計	3,268	2,719	2,461	2,647	3,068
法規 (追録) 官報	購入	10	10	9	9	9
	寄贈	0	0	0	0	0
	小計	10	10	9	9	9
市町村広報	購入	0	0	0	0	0
	寄贈	181	183	169	173	174
	小計	181	183	169	173	174
計	購入	243	244	241	241	241
	寄贈	3,504	2,954	2,685	2,877	3,299
	小計	3,747	3,198	2,926	3,118	3,540

・一般資料 (単位:タイトル)

区分/年度		平成22年度	平成21年度	平成20年度	平成19年度	平成18年度
新聞	購入	12	10	9	9	8
	寄贈	46	46	46	46	46
	小計	58	56	55	55	54
雑誌	購入	165	168	167	167	169
	寄贈	2,356	1,633	1,301	1,364	1,520
	小計	2,521	1,801	1,468	1,531	1,689
法規 (追録) 官報	購入	6	6	6	6	6
	寄贈	0	0	0	0	0
	小計	6	6	6	6	6
計	購入	183	184	182	182	183
	寄贈	2,402	1,679	1,347	1,410	1,566
	小計	2,585	1,863	1,529	1,592	1,749

・北方資料 (単位:タイトル)

区分/年度		平成22年度	平成21年度	平成20年度	平成19年度	平成18年度
新聞	購入	14	14	15	15	15
	寄贈	216	216	217	219	220
	小計	230	230	232	234	235
雑誌	購入	42	42	41	41	40
	寄贈	705	876	952	1,075	1,339
	小計	747	918	993	1,116	1,379
法規 (追録) 官報	購入	4	4	3	3	3
	寄贈	0	0	0	0	0
	小計	4	4	3	3	3
市町村広報	購入	0	0	0	0	0
	寄贈	181	183	169	173	174
	小計	181	183	169	173	174
計	購入	60	60	59	59	58
	寄贈	1,102	1,275	1,338	1,467	1,733
	小計	1,162	1,335	1,397	1,526	1,791

(3) マイクロフィルム・視聴覚資料 (単位:巻・点)

区分	一般資料		北方資料		計	
		購入分		購入分		購入分
マイクロフィルム	22	(22)	1,264	(80)	1,286	(102)
視聴覚資料	3	(2)	1,343	(194)	1,346	(196)
計	25	(24)	2,607	(274)	2,632	(298)

(4) 購入リクエスト受付状況

一般資料

(単位:冊)

区分/分類	0 総記	1 哲学	2 歴史	3 社会科学	4 自然科学	5 技術	6 産業	7 芸術	8 言語	9 文学	J 児童	その他 復刻 など	計	選 外
市町村	24	139	85	261	99	88	50	169	8	393	29	0	1,345	15
個人	20	74	53	116	35	56	55	35	10	139	11	0	604	7
計	44	213	138	377	134	144	105	204	18	532	40	0	1,949	22

北方資料

区分/分類	0 総記	1 哲学	2 歴史	3 社会科学	4 自然科学	5 技術	6 産業	7 芸術	8 言語	9 文学	J 児童	その他 復刻 など	計	選 外
市町村	0	0	4	3	1	0	1	2	0	12	0	0	23	0
個人	0	0	2	2	1	0	0	0	0	10	0	0	15	0
計	0	0	6	5	2	0	1	2	0	22	0	0	38	0

Ⅷ 刊行物

1 平成22年度北海道立図書館要覧

判型	頁数	主な内容
A4	10	図書館の概要 [館記・沿革、運営の基本方針、機構、業務内容、資料構成、利用状況、活動状況、事業予定一覧、施設の概要]

2 北海道立図書館報

号	判型	頁数	主な内容
第189号	A4	11	<p>「これ」 北海道立図書館 館長 河合正月</p> <p>北方資料室所蔵「知里幸恵ノート」について</p> <p>「こどもの読書週間」関連事業</p> <p>子ども向け図書館ツアー2010「ぼくらは図書館たんけん隊！！」</p> <p>「あつまれ！森林公園クイズラリー」</p> <p>資料展「たんけんしたいな 本の森」</p> <p>平成22年度全道図書館新任職員研修会</p> <p>連携事業報告</p> <p>かるちやるnet(文化施設連絡協議会)</p> <p>図書館海援隊が始まりました</p> <p>所蔵資料展「国民読書年関連資料展&北方資料室40周年記念展」</p> <p>所蔵資料紹介『鉄道公報』</p> <p>道内図書館紹介「松前町立図書館リニューアルオープン！」</p> <p>掲示板</p>
第190号	A4	16	<p>寄稿<<本の森厚岸情報館長 伊藤信彦氏>></p> <p>平成22年度事業報告(平成22年7月以降)</p> <p>第52回北海道図書館大会</p> <p>全道図書館研究集会</p> <p>全道図書館中堅職員研修会</p> <p>道民カレッジ連携講座(北海道医療大学連携講座含む)</p> <p>北方資料室40周年、講演会など記念事業を実施</p> <p>かるちやるnet「イオン子ども歴史文化教室」</p> <p>図書館海援隊・法情報コンシェルジュ養成講座</p> <p>平成22年度全国優良読書グループ表彰・優良読書グループ北海道表彰</p> <p>平成22年度北海道立図書館協議会</p> <p><資料紹介>「赤とんぼ」、「かがくのとも」復刻版</p> <p>平成23年度事業予定一覧表・展示予定一覧表</p> <p>掲示板</p>

3 業務実績報告書—平成21年度—

判型	頁数	主な内容
A4	27	館業務の実績 [運営の重点、事業計画の概要、機構、協議会、事業、利用状況、資料構成、刊行物]

4 目録「北の資料」

号	発行月日	判型	頁数	主な内容
第124号	3/31	A4	49	北方資料室40周年 北方資料室の足跡をふりかえる

5 レファレンス広報誌「北海道立図書館レファレンス通信 Do-Re」

号	発行月日	判型	頁数	主な内容
No.39 (通巻43)	6/30	A4	9	[寄稿] 忘れられないレファレンス ほか
No.40 (通巻44)	10/6	A4	8	[寄稿] 心がけること ほか
No.41 (通巻45)	2/18	A4	8	[寄稿] 実力を試されるレファレンス ほか

6 支援活動機関誌「あけぼのつうしん」

号	発行月日	頁数	主な内容
No.35	12/22	11	市町村活動支援事業から、小特集:子ども読書活動推進計画、道内図書館(室)トピックス、平成22年度全道図書館新任職員研修会より、お役立ち情報
No.36	3/23	6	平成22年度実績特集
No.37	3/31	11	市町村活動支援事業から、小特集:各管内の図書館協議会研修会、道内図書館(室)トピックス、お役立ち情報

業務実績報告書 平成22年度

発行年月 平成23年6月
編集・発行 北海道立図書館
〒069-0834 江別市文京台東町41番地
TEL 011-386-8521(代表)
ダイヤルイン
386-8531(総務企画部)
386-8522(利用サービス部)
386-8523(北方資料室)
FAX 011-386-6906
いち
E-mail toshokan.gyomu1@pref.hokkaido.lg.jp
<http://www.library.pref.hokkaido.jp>